


NF P13-307 (Juillet / July 1995) Plaquette murale en terre cuite / Clay slip brick				
Usage : Plaquette murale pour façade extérieure et intérieure Use : Slip brick for external and internal facade				
Dimensions (mm) L x l x e Dimensions (mm) L x l x e	<p>330 x 90 x 35 (hors tout 110)</p>  <p>Lisse      Epais      Relief bas      Relief haut</p> <p>Strié      Concave      Convexe</p>			
Tolérances dimensionnelles Longueur / Largeur Dimensional tolerance Length / Width	± 3 %			
Tolérance dimensionnelle Epaisseur Dimensional tolerance Thickness	± 2 mm			
Teneurs en sels solubles actifs Content of active soluble salts	S0			
Réaction au feu Fireproof	A1			
Substances dangereuses Hazardous substances	Pas de réglementation applicable No applicable reglementation			
Résistance aux chocs thermiques Resistance to thermal shock	Sans défaut visible / Flawless NF ISO 10 545 - 9			
Durabilité contre le gel/dégel Durability against freeze / thaw	Sans défaut visible / Flawless NF ISO 10 545 - 12			
Dilatation moyenne à l'eau bouillante (mm / m) Average expansion to boiling water (mm / m)	≤ 0,3 selon / according to P13-307			
Coefficient d'absorption solaire Solar absorb factor	Détailée en page 2, 3 et 4 Detailed at page 2,3 and 4			
Absorption d'eau moyenne (%) Average water absorption (%)				
	Droit	Relief bas Relief haut Convexe Concave	Strié	Epais
Masse surfacique Area density	30 kg /m <sup>2</sup>	36 kg /m <sup>2</sup>	39 kg /m <sup>2</sup>	42 kg /m <sup>2</sup>
Masse Weight	1kg	1.2kg	1.3kg	1.4kg
Nombre de plaquette / m <sup>2</sup> N slip brick / m <sup>2</sup>	31			

Type de plaquette / Type of slip bricks	Teintes / Shades	Coefficient d'absorption solaire / Solar absorb factor	Absorption d'eau moyen / Average water absorption
Terre cuite / Terracotta	Antarès	0,36	7,9%
	Havane	0,55	6,2%
	Lumière	0,30	7,7%
	Médoc	0,57	4,6%
	Montlouis	0,46	8,0%
	Montvaloir	0,51	6,2%
	Réglisse	0,82	4,2%
	Silver	0,46	7,2%
	Titane	0,51	6,8%
Mono-cuisson / Single firing	Blanc brillant	0,33	7,7%
	Blanc mat	0,31	7,7%
	Lumière vitrifiée	0,42	7,9%
	Blanc satiné (anciennement Montblanc satiné)	0,24	7,7%
	Silver vitrifiée	0,66	7,9%
	Gris 1	0,75	7,7%
	Gris 2	0,66	7,7%
	Gris 3	0,56	7,7%
	Gris 4	0,51	7,7%
	Gris 5	0,45	7,7%
Engobé / Glazed (single firing)	Montbeige	0,34	7,7%
	Montblanc 17	0,15	7,7%
	Montblanc mat	0,24	7,7%
	Montbleu 6	0,47	4,9%
	Montbleu 7	0,78	4,9%
	Montbleu 8	0,68	4,9%
	Montbrun	0,64	4,9%
	Montgris 1	0,69	4,9%
	Montgris 2	0,67	4,9%
	Montgris 3	0,67	4,9%
	Montgris 4	0,59	4,9%
	Montgris 5	0,39	4,9%
	Montnoir	0,82	7,7%
	Montpaille	0,26	7,7%
	Montrouge	0,76	6,2%
	Montvert 10	0,75	4,9%
	Montvert 11	0,74	4,9%
	Montvert 12	0,77	4,9%
Montvert 13	0,70	4,9%	
Montvert 14	0,77	4,9%	

Type de plaquette / Type of slip bricks	Teintes / Shades	Coefficient d'absorption solaire / Solar absorb factor	Absorption d'eau moyen / Average water absorption		
Emaillées Bi-cuisson / Glazed (double firing)	Base / Classic	Aubergine 1	0,68	8,0%	
		Aubergine 2	0,82		
		Blanc brillant	0,39		
		Bleu 1	0,67		
		Bleu 2	0,60		
		Bleu 3	0,67		
		Bleu 4	0,76		
		Bronze	0,56		
		Brun	0,78		
		Cacao	0,69		
		Châtain	0,55		
		Gris 1	0,74		
		Gris 2	0,72		
		Gris 3	0,62		
		Gris 4	0,51		
		Gris 5	0,35		
		Jaune 18	0,46		
		Nacré	0,70		
		Noir	0,88		
		Orange	0,50		
		PEPS	< 0,7		7,5%
		Ral 1013	< 0,7		8,0%
		Rouge 1	0,57		
		Rouge 2	0,47		
		Rouge 3	0,67		
		Rouge 4	0,47		
		Vanille	0,51		
		Vert 1	0,76		
	Vert 2	0,64			
	Vert 3	0,77			
	Vert 4	0,62			
	Vert 5	0,70			
	Vert 6	0,87			
Métal / Metal	Argentée	0,39	8,0%		
	Cuivre	0,31			
	Doré	0,40			
	Fabula	0,70			
	Irisée	0,31			
	Légende	0,90			
	Mirage	0,79			
	Or	0,70			
Utopie	0,85				

Type de plaquette / Type of slip bricks	Teintes / Shades	Coefficient d'absorption solaire / Solar absorb factor	Absorption d'eau moyen / Average water absorption	
Émaillées Bi-cuisson / Glazed (double firing)	Transparent / Clear	Antarès	0,46	8,0%
		Havane	0,67	
		Lumière	0,28	
		Médoc	0,67	
		Montlouis	0,55	
		Montvaloir	0,64	
		Réglisse	0,78	
		Silver	0,56	
	Titane	0,62	8,0%	
	Cristalline / Crystalline	Basalte		0,71
		Basalte nuancé		
		Chêne		0,58
		Chêne nuancé		
		Cosmos		0,68
		Cosmos nuancé		
		Eucalyptus		0,59
		Eucalyptus nuancé		
		Flanelle		0,55
		Flanelle nuancé		
		Frêne		0,50
		Frêne nuancé		
		Lagon		0,66
		Lagon nuancé		
		Laurier		0,55
		Laurier nuancé		
		Lin		0,39
		Lin nuancé		
		Merisier		0,56
		Merisier nuancé		
		Nenuphar		0,69
		Nenuphar nuancé		
		Noyer		0,63
		Noyer nuancé		
Océan		0,75		
Océan nuancé				
Oxygène	0,56			
Oxygène nuancé				
Sable	0,47			
Sable nuancé				
Sapin	0,76			
Sapin nuancé				
Sureau	0,81			
Sureau nuancé				
Vert eau	0,61			
Vert eau nuancé				

#### Head Office

Route de fougeré – FR – 49430 Les Rairies  
Tel : +33(0)2 41 21 15 20  
Email : contact@montrieux.fr

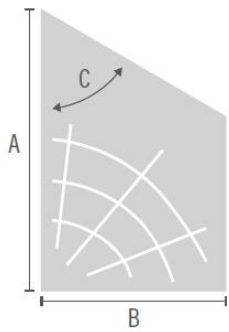
#### Showroom

113, avenue Daumesnil – FR – 75012 Paris  
Tel : +33(0)1 53 02 49 00  
Email : rairies.expoviaduc@montrieux.fr

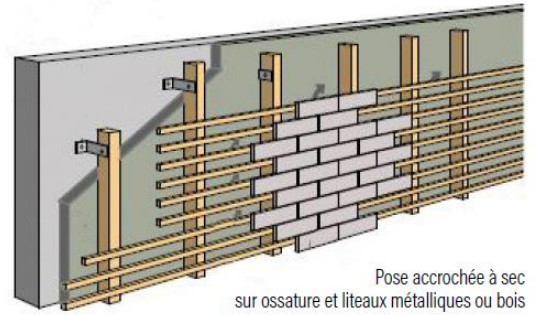
[www.rairies.com](http://www.rairies.com)

# Autres informations techniques

## SCHEMA LITEAU BOIS TRAPEZOIDALE

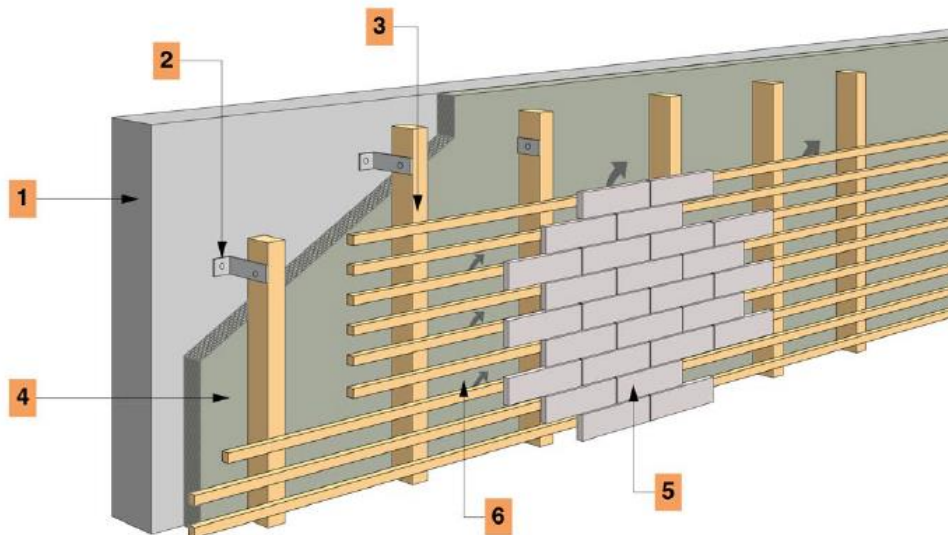


Repères	Dimensions	Tolérances
A	38 mm	± 1 mm
B	25 mm	± 1 mm
C	60 °	± 5°
Largeur maxi	3 000	± 100 mm
Qualité	Norme EN 335	-



Pose accrochée à sec sur ossature et liteaux métalliques ou bois

## SCHEMA DE POSE



- 1 Structure porteuse
- 2 Patte équerre métallique
- 3 Chevron bois (ou profil métallique)
- 4 Isolation
- 5 Parements de façade **ACROBRIC**
- 6 Lame d'air