

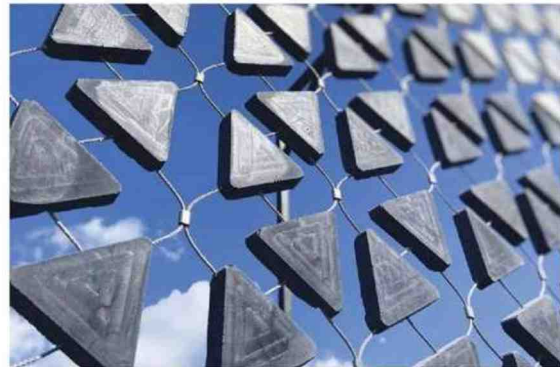
PRODUITS

HABILLAGE DE FAÇADES

Représentant des surfaces de plusieurs dizaines de kilomètres carrés, l'enveloppe du bâti est un enjeu majeur de la construction. Face à une offre pléthorique, il importe de trancher: la priorité est-elle d'isoler, d'assourdir, de rafraîchir, d'animer ou de produire de l'énergie ?

Laure Carsalade

Pour être durables, les différents types de peau du bâtiment devront conjuguer des caractéristiques techniques, comme la légèreté, et assumer plusieurs fonctions. Leur rôle de barrière protectrice, qui se double déjà de l'identité du projet, s'ouvre aux enjeux économiques et énergétiques actuels. Les propositions tridimensionnelles étendent le champ des possibles, comme un métal dont le profil a été façonné et qui reçoit une couche imitant un matériau plus fragile (bois), ou le panneau photovoltaïque qui s'insère dans un ensemble de cassettes passives pour ménager l'harmonie générale. Moins légers mais utiles au rafraîchissement des îlots urbains et favorables à la biodiversité, les jardins verticaux poursuivent leur développement. Des bacs en faux bois se font plus résistants que toutes les essences dont ils s'inspirent, tandis qu'un mur support élégant planté ponctuellement crée un motif unique. Des panneaux de divers matériaux renforcent l'isolation thermique; certains garantissent un affaiblissement acoustique. En termes ornementaux, les parements plans jouent de leurs calepinages pour proposer des variations d'aspect formel, ou de leur potentiel de finition qui évolue en fonction de l'exposition à la lumière, allant jusqu'à être sérigraphiés ou texturés. Les ardoises se découpent, les métaux se perforent afin d'éviter la monotonie. Enfin, le béton renaît en brise-soleil, ses modules géométriques étant retenus dans une maille au tombé élégant.



MAILLE ZEPHYR SOLID STUDIO

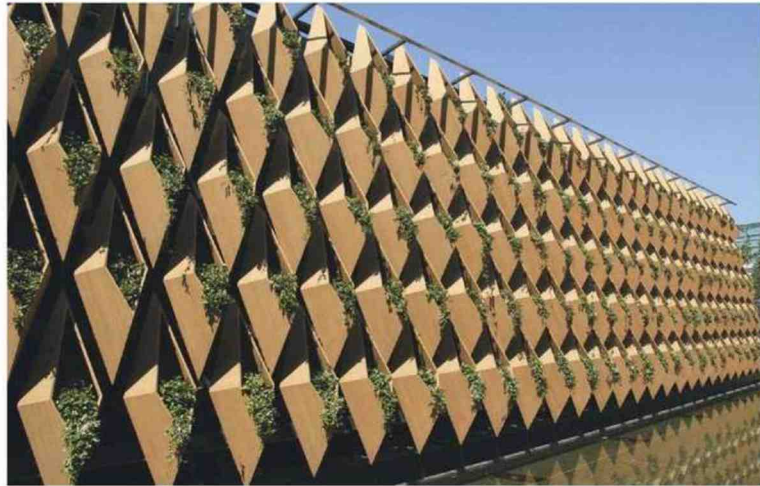
La maille en acier inoxydable Zephyr, composée de pièces géométriques en BFUP, drape un bâtiment avec un effet de rideaux droits ou plissés. Les motifs et les coloris sont personnalisables à partir du projet. Ce béton de technologie TX Active (Ciments Calcia) accélère la décomposition des polluants. Le raccord des éléments repose sur un système d'attache amovible, simple, qui permet le démontage pour remplacement si besoin. La maille se déroule sur chantier par panneaux de 20 kg/m² maximum. www.solid-studio.fr

PRODUITS

EINWOOD EINWOOD

Adoptant l'aspect d'un bois exotique, le bardage Einwood est fabriqué en WPC (Wood Plastic Composite), un composite qui associe des déchets de bois à un polypropylène recyclé post-consommation. Durable, résistant aux intempéries sans subir d'éclat, insensible aux insectes et aux champignons et 100% non toxique, il est disponible en quatre tons de brun et ponçable afin de s'adapter au projet. Ici, les lames qui s'utilisent en façade ou sol ont été détournées par Kengo Kuma pour former des bacs à plantes géométriques.

<https://einwood.co.uk>



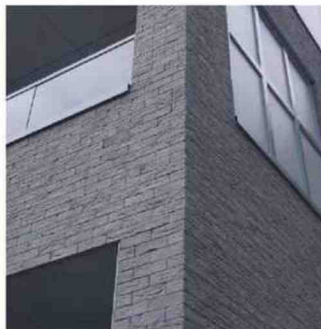
PANNEAUX NERVURES TOLARTOIS

Posés à l'horizontale ou à la verticale (sur des lisses transversales en bois ou métalliques), les panneaux nervrés trapézoïdaux Antigua sont disponibles en sept modèles de 3, 4 et 6 m de long. Les types de perforations sont à déterminer parmi un choix étendu (rondes, carrées, allongées, sur nervure, en plage), la tôle étant laquée ou anodisée afin de durer dans le temps. Que les panneaux soient en acier galvanisé, inox, ou aluminium, ils sont 100% recyclables et le poids oscille entre 9,5 et 13 kg/m². www.tolartois.com/fr

THERMOREAL GEBRIK TERREAL

La ligne Thermoreal Gebrik est une vêtture isolante d'aspect brique, résistant aux chocs, qui convient aux ERP. Elle est disponible en quatre aspects (classique, émaillé, texturé, moulé main), un vaste nuancier, et s'applique selon cinq appareillages. Ce parement est constitué de plaquettes en terre cuite, de sable résiné et de mousse polyuréthane (PUR). Chaque panneau, de plusieurs formats selon des plaquettes allant de 21 x 5 cm à 44 x 6 cm, pèse 28 kg. Préfabriqué en usine, pose sur maçonnerie, béton ou COB.

<https://terreal.com/fr>



ONWOOD ATELIER 3S

La gamme Onwood est disponible en plusieurs profils de tôle pour obtenir des visuels distincts: Baro 710, Planchette 800, Clavevoa 880, Alabama 1060. Elle reçoit une teinte chêne au veinage fin et au rendu ultra-mat, uni du plus clair au plus foncé, en naturel, noisette ou café; sur demande, certains motifs se complètent de bandes noires. Ici, le modèle Planchette 800 (largeur d'une unité en mm), de 600 cm de longueur maximale, à l'aspect crénelé, à pose verticale. Poids de 8,98 kg/m². www.ateliers3s.com



PRODUITS



MUR VÉGÉTALISÉ BUTONG

Le mur végétalisé Butong limite l'entretien à une à deux tailles par an, ne requiert pas l'usage de pesticide et son substrat est quasi inerte. Ce système à cassettes accompagne la croissance des plantes – une sélection de petites espèces à racines courtes – ; il est exempt de plastique. Les panneaux sont revêtus de céramique, qui maintient propre ce support classé au feu A1. Esthétiques et colorés, ils peuvent être utilisés sans plante, pour offrir un calepinage varié. Le poids varie de 30 kg/m² à vide et 100 kg/m² cultivé.

www.butong.eu



BRISEO LAMEO

Briseo est un habillage d'ornement en bois composite à la finition brossée, renforcé à l'aide d'un insert aluminium. Il s'utilise pour composer des séquences verticales fermées, ouvertes ou structurées, dans une longueur de 340 cm. Imputrescible et hydrophobe, il résiste aux intempéries et attaques d'origine organique (durabilité garantie 10 ans). Ce tasseau aux couleurs naturelles (craft, béton, brun, vulcano) au vieillissement stabilisé en six mois, est ouvert à nombre d'applications: claire-voie, brise-soleil, pergola, etc. www.lameo.fr



ULTRAÇADE 3D POWER ULTRAÇADE

Ultraçade 3D Power est un dispositif de façade ventilée. Douze modules de dimensions variées offrent une liberté esthétique, alternant unités photovoltaïques et passives; le dessin du mur à composer inclut un calcul d'angle des cassettes spéciales BIVP, selon le rendement souhaité. La plus grande, qui produit l'électricité, mesure 2 x 1,21 m; sa sous-structure aluminium intègre une lame d'air, et parfois un isolant. Si les formes et couleurs peuvent s'adapter, la teinte carbone reste celle par défaut du fait de son efficacité solaire. www.ultracade.industries

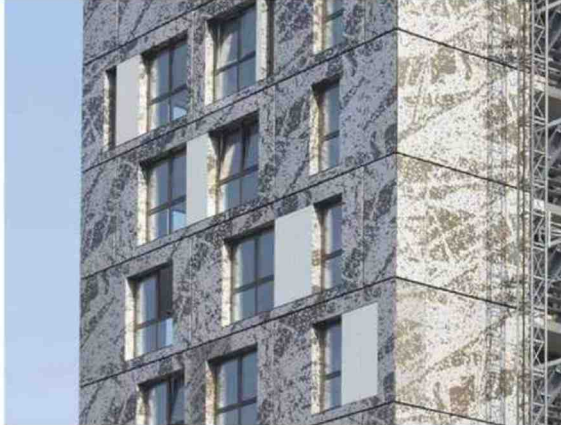
FORMPARTS RIEDER

Les éléments tridimensionnels en fibro-béton moulé Formparts apparaissent comme des profils de béton monolithiques. Leur qualité réside dans le potentiel d'aménagement du fait de leur section variable (quatre en standard et sur demande), des arêtes vives ou arrondies, et surtout un nouveau système de fixation plug & play, connexion qui permet le réglage in situ et simplifie la mise en œuvre. Dimensions jusqu'à 5 m de long pour une largeur maximale de 2 m, classé A1.

www.rieder.cc



PRODUITS



PREMIUM ANODISÉ ALUCOBOND

Les panneaux de façade composites Alucobond Premium Anodisé se déclinent en trois types de surfaces d'anodisation naturelle, lisse, brossée ou structurée (Panelox), et dans des rendus clairs et sombres, métalliques, dorés et cuivrés. Le procédé apporte une haute résistance au temps, face notamment aux rayures superficielles, en particulier dans son épaisseur la plus élevée, 25 microns. Les décors plus riches du Panelox génèrent une réfraction lumineuse et une sensation de relief en brut et rouille, brillant ou poli.

<https://alucobond.com>



SAINT-DENIS RAIRES MONTRIEUX

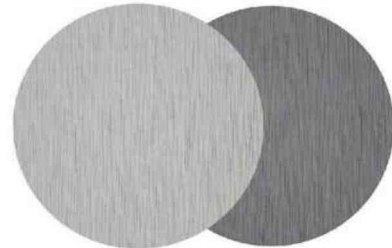
Les plaquettes de terre cuite Saint-Denis pour parois extérieures et intérieures ont été développées pour un projet spécifique. En illustration, des plaquettes émaillées bicoisson, triangulaires et teintées dans la masse. Chaque élément existe en 33 x 6 x 3 cm (L x l x h), pour constituer une masse surfacique de 31 kg/m², correspondant à 42 unités. Réaction au feu A1. www.rairies.com



SONORA ISOSTA

A l'esthétique légère, le panneau de façade acoustique Sonora annonce un affaiblissement jusqu'à 45 dB RA, tr et s'accompagne d'une action thermique. Une unité, aux dimensions maximales de 150 x 300 cm, se compose d'un cadre périphérique traité (contreparement éventuel) retenant une laine minérale isolante. Les parements révèlent un intérieur en acier ou aluminium et un extérieur fait de tôle, glace émaillée, ou aluminium composite. Poids lié aux matériaux choisis, pose en systèmes parclosés quatre côtés.

www.isosta.com



HARDIE ARCHITECTURAL PANEL JAMES HARDIE

Destiné au collectif et au tertiaire, ce panneau composite d'habillage pour façades ventilées en fibres-ciment est disponible en deux finitions texturées et six coloris. De 304,6 x 122,8 cm (ép. 8 mm), pour une masse surfacique de 11,2 kg/m², il se visse sur ossature bois ou métallique. Classement aux chocs Q4 et normes feu A2, s1-d0.

www.jameshardie.fr



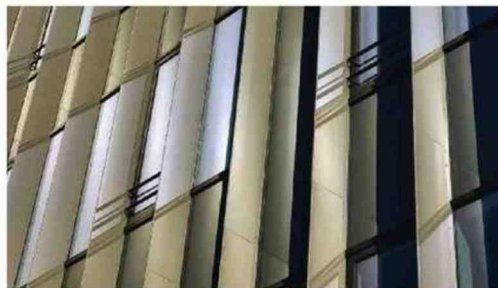


CUPACLAD DESIGN

CUPA

La ligne pour façade ventilée en ardoise naturelle Cupaclad Design a été dessinée afin de moderniser le visuel proposé par cette matière traditionnelle. La découpe autorise des réalisations plus originales, parmi lesquelles des compositions en point de Hongrie, nid-d'abeilles hexagonal, pose en ligne ou en diagonale. Le modèle Ascent mêle losanges et trapèzes, tandis que Wave crée un chemin en zig zag qui peut accueillir des ouvertures en triangle. Chaque pièce est fixée à l'aide de quatre vis.

www.cupaclad.com



SILENCEA

ÉMAILLERIE ALSACIENNE

En neuf ou en rénovation, Silencéa promet de gérer l'acoustique. Le panneau est constitué d'un encadrement en bois traité qui contient une âme isolante (classé au feu A1), avec un parement intérieur en tôle et un parement extérieur en glace émaillée trempée, tôle aluminium ou tôle acier. Performances d'affaiblissement du son de 36 à 45 dB RA, tr. Ici, un programme de bureaux par DLM Architectes.

www.ea-facade.com

