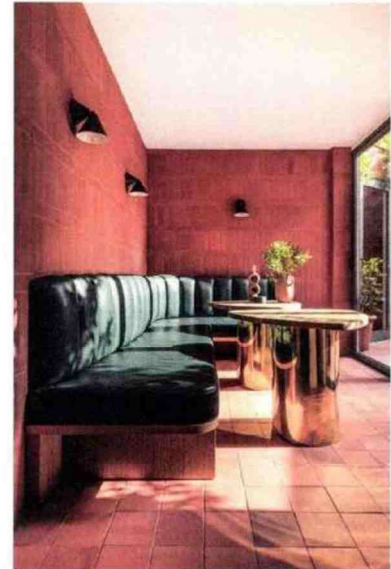


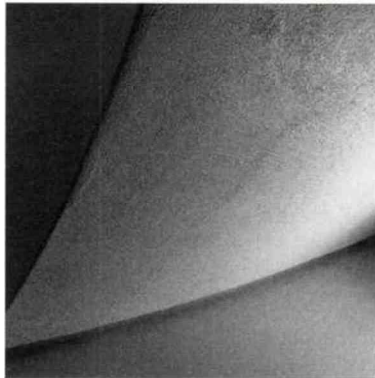
> RÉVÉLÉE

Ni enduite, ni peinte, la terre cuite est un matériau qui peut révéler les espaces de manière authentique et chaleureuse, surtout quand elle fait l'objet d'une mise en œuvre soignée et d'un calepinage attentionné. Pour l'hôtel Ami, situé dans le 15^e arrondissement parisien, la designer Gesa Hansen a choisi des références [Rairies Montrieux](#) pour habiller les patios, le lobby et même le bar. Les sols sont couverts de carreaux Ardentes (teinte Chambord nuancé, de 160 x 160 x 18 mm), et les murs de plaquettes de parement (teintes Montvaloir et Médoc, de 220 x 60 x 12 mm).

Carreaux Ardentes et plaquettes de parement [Rairies Montrieux](#)
www.rairies.com



© Romain Ricard



< COMME UN IGLOO

À Milan, le concept store L'Arabesque réunit une boutique, un café, un restaurant et une librairie. Les architectes Giovanni Pacciani et Claudio Bignazzi ont réinventé les lieux à l'aide de structures ovoïdes minimalistes. Dans cet espace de 300 m², les enduits blancs HD Surface assurent une continuité entre les piliers, les murs courbes et les igloos constitués de coques en polystyrène. La finition blanche PerfectCombination utilisée pour les sols est un mélange de ciment, d'eau et de résine. Les murs courbes, les igloos et les piliers d'affichage sont quant à eux couverts d'une finition CementoWabi. Composée de ciment, de marbre blanc de Carrare et d'eau, celle-ci dispose d'une granulométrie spécifiquement dosée pour les lieux.

PerfectCombination et CementoWabi
 HD Surface
www.hdsurface.it

